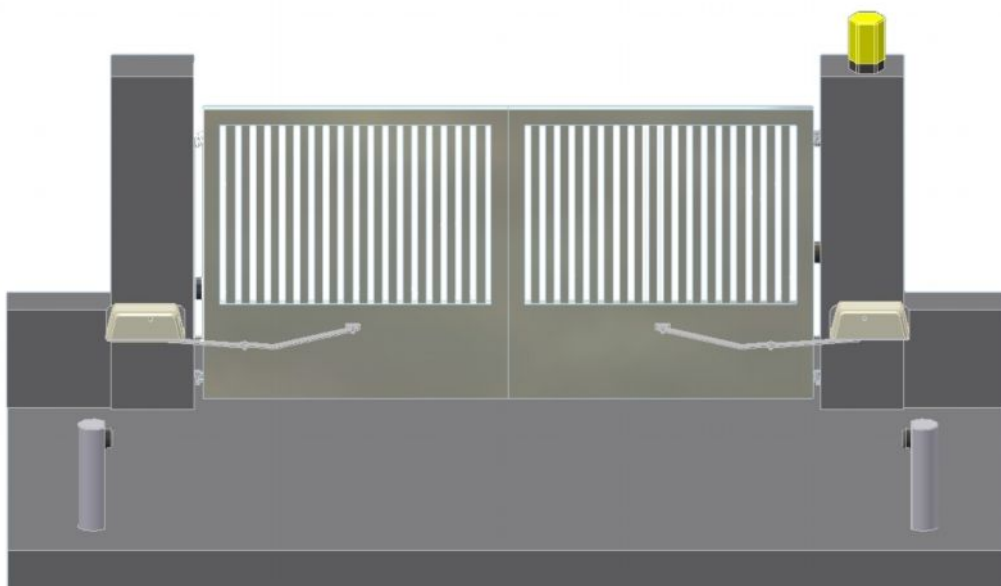


SPIDER

RAMENOVÝ POHON PRO VRATA

Montážní a uživatelský manuál



OBSAH

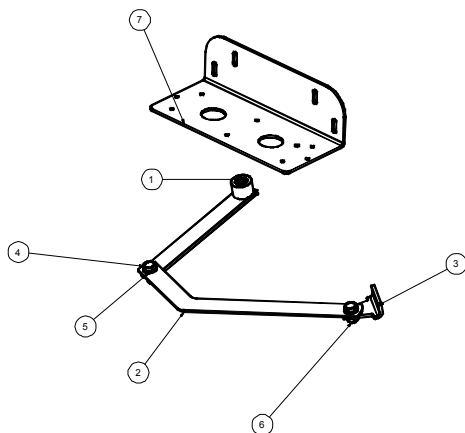
Technické parametry	QK-S400KIT	QKS400BKIT
Napájení	230Vac 50Hz 24Vdc	
Proudový oděr (motor) (A)	1,5	3,5
Výkon (W)	340	85
Rozběhový kondenzátor (uF)	10	-
Stupeň ochrany (IP)	44	
Maximální síla (Nm)	350	400
Otevírací čas (sec)	14	13
Maximální otevření (°)	110	
Pracovní teplota (°C)	-30/70	
Tepelná ochrana (°C)	140	-
Pracovní cyklus (%)	60	100
Váha motoru (kg)	9,5	
Max. délka křídla (m)	3,5	
Max. váha křídla (kg)	250	300

KONTROLA PŘED MONTÁŽÍ

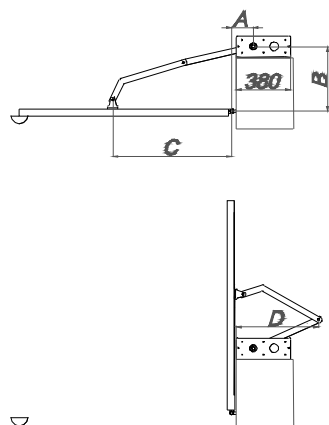
Před montáží automatizovaného systému je nutno u křídla brány zkontrolovat:
zda se v závěsech volně otáčí, aniž by na terénu uvízlo,
zda se při pohybu nekýve,
zda jej speciální závěsy udržují v ose,
zda má patřičné zarážky pro otevírání a zavírání.

Společnost Borinato F.Ili Snc je odpovědná pouze za výrobky, které vyrábí a obchodně využívá. Po automatizaci se brána stává strojním zařízením, a tudíž se na ni vztahují předpisy podle Směrnice pro strojní zařízení. Za ověření její bezpečnosti je odpovědný montér. **UPOZORNĚNÍ:** Společnost Borinato F.Ili Snc není odpovědná za škody na osobách, zvířatech nebo věcech v důsledku neoprávněných úprav, změn nebo vylepšení jejich výrobků třetími stranami.

MATERIÁLY pro instalaci (pro jeden pohon)



Instalační doporučené rozměry



A (mm)	B (mm)	C (mm)	D (mm)
160	220	794	445
160	370	750	480
160	480	670	540
160	Max 530	640	580

Obr. 1

Vlastní instalace pohonu

1-Upevněte dočasně motor k pilíři až do kompletní montáže, aby byla montáž uskutečněna úspěšně

2- Ramena musí být instalovány tak, že jakmile budeme otáčet bránou na sebe, musí být ramena ve vodorovné poloze.

3- Instalaci provedeme podle hodnot na obr. 1 rozměrové tabulky

4- Pokud chceme dosáhnout různé úhly otevření, musíme postupovat podle následujícího návodu:

4a- Provizorně upevněte na dvě kotvy (šrouby) motor k pilíři tak, aby se nepoškodily okraje pilíře

4b- Určete výhodné místo pro montáž motoru k držáku a přišroubujte k němu

4c- nainstalujte přímé rameno, zahnuté rameno a sešroubujte je

4d- instalujte úchyt přední a přišroubujte k zahnutému rameni

4e- odemkněte klíčem převod motoru, aby se mohlo ručně pohybovat ramena

4f- pohybujte kloubovým ramenem (úhel mezi rameny nesmí být větší než 178° obr. 1) až do polohy dokud jsou křídla brány v zavřené poloze;

4g- připevněte v této pozici rameno ke křídlu brány

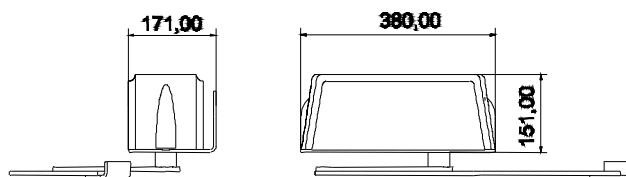
4h- točte s klouby, až je křídlo v maximální otevřené poloze

4i- zkontrolujte, jestli přední příruba se nekříží a nenaklání, dříve než upevníte pohon v této poloze

4l- jestli poloha táhel je špatná, je potřeba , aby připevnění motoru šlo smontovat a opakovat proceduru.

Bude-li to nezbytné, je možné instalovat motor vnitřně brány a nechat bránu otevírat ven (tlak na otevření).

Rozměry zařízení



POUŽITÍ SVOREK U MOTORŮ

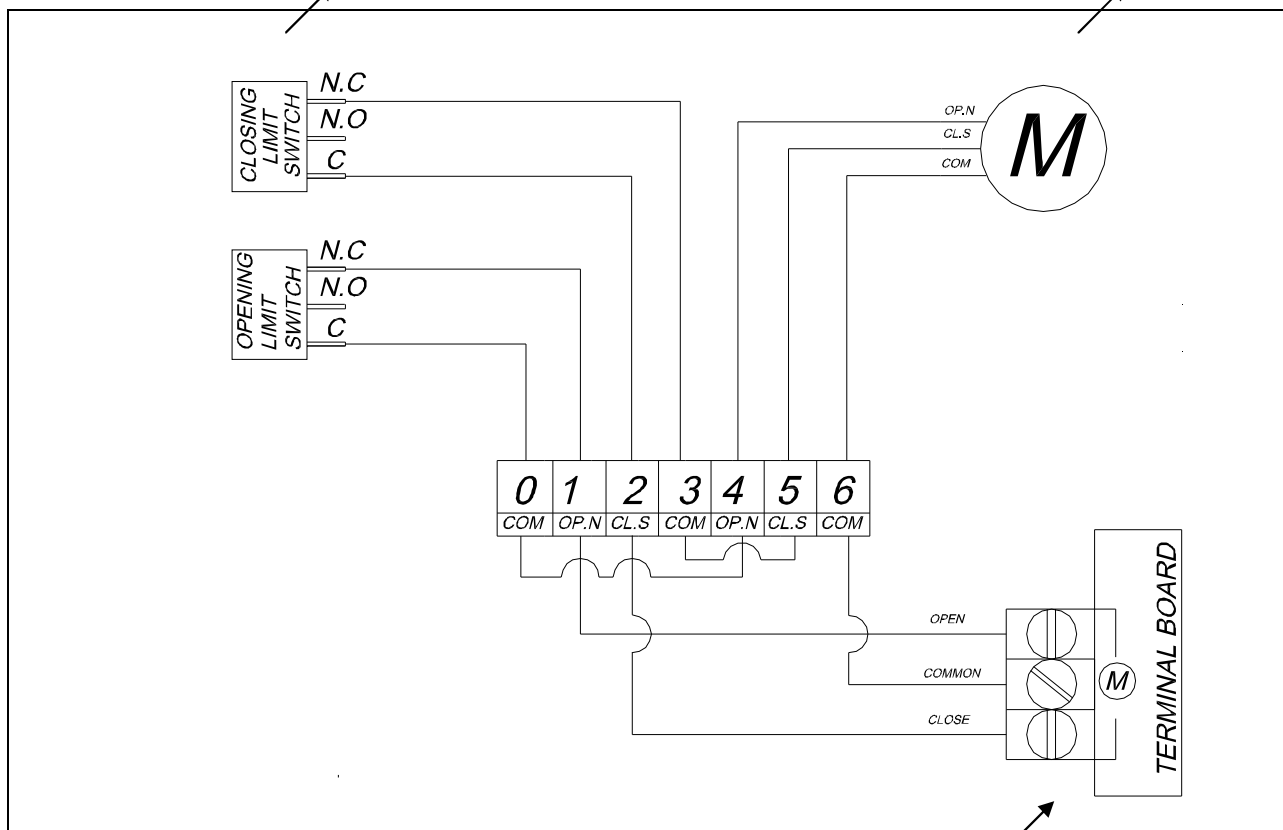


Motory jsou vybaveny svorkovnicemi - konektory. (viz. štítek s čísly nad svorkovnicí).
 Vývody číslo 0-1-2-3 jsou užívány pro zapojení koncových spínačů.
 Vývody číslo 4-5-6 jsou užívány pro napájení motoru

Je nutné nastavit koncové vypínače podle požadovaného úhlu otevření pohonu.
 Koncový vypínač zastaví motor při nájezdu na hranu u vačky

Koncové spínače

motor pohonu



řídící jednotka

POUŽITÍ RUČNÍHO UVOLNĚNÍ POHONU

1- odstraňte čepičku z krytu; 2- vložte speciální klíč (v dodávce) do otvoru a otočte: 2a - 180° proti směru chodu hodinových ruček pro nainstalovaného pohonu na pravé straně; 2b - 180° ve směru hodinových ručiček pro nainstalovaného pohonu nalevo. Zajistěte dokončení montáže pohonu ke zdi a ke křídlu brány.

Elektroinstalace

Proved'te připojení kabelu napájecího zdroje, 4 x 1,5 mm²

žlutozelený drát = uzemnění

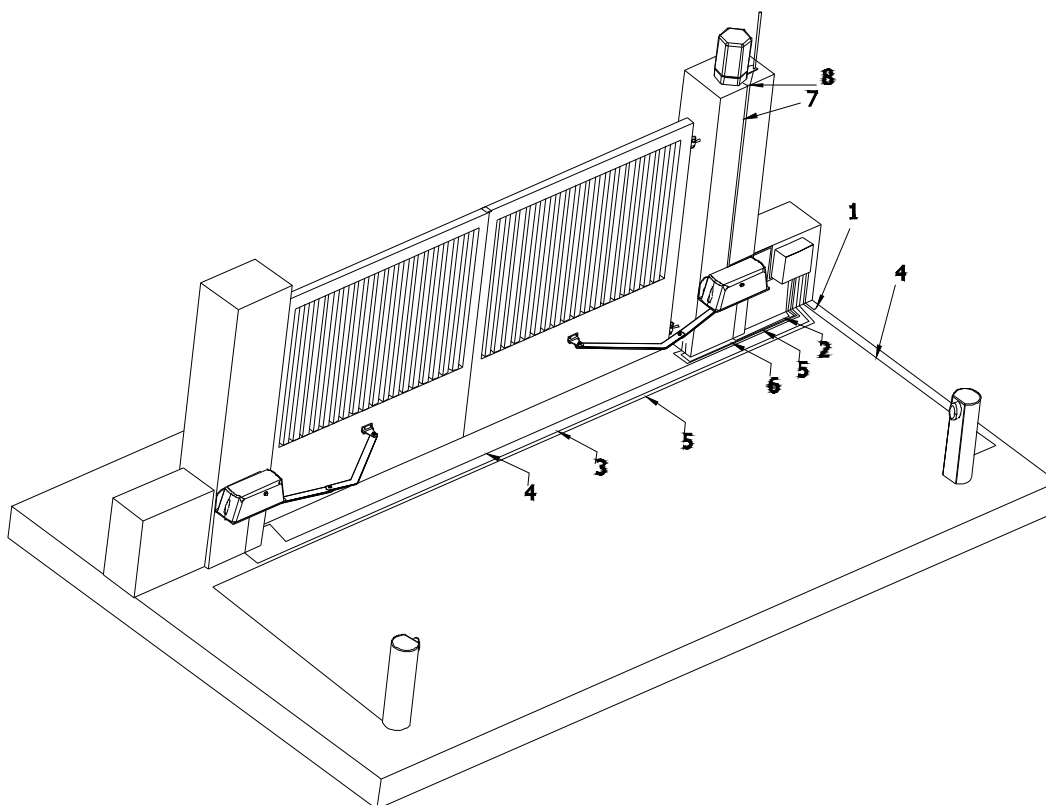
šedý nebo modrý drát = neutrální

černý drát = fáze

hnědý drát = fáze

Je též nutné instalovat rozběhový kondenzátor k motoru !!!

Instalace systému



PRŮŘEZY ELEKTRICKÝCH KABELŮ

pozice	napájení	průřez kabelu mm ²
1	napájení přívodní	3 x 1,5
2-3	motor	4 x 1,5 (QK-S400) 2 x 1,5 (QK-S400B)
4	vysílač fotobuňky	2 x 0,5
5	přijímač fotobuňky	4 x 0,5
6	klíčový spínač	3 x 1,5
7	majáček	2 x 0,5
8	anténa	RG58

VŠEOBECNÁ DOPORUČENÍ

Nainstalujte bezpečnostní systém brány, který vyhovuje platným předpisům. Pro kabely volte krátké trasy a silové kabely oddělte od kabelů řídicího okruhu. Řídicí desku umístěte do vodotěsné skříně.

Při nastavování maximálního krouticího momentu převodového motoru postupujte podle platných předpisů.

Doporučujeme nainstalovat venkovní vypínač, v souladu s evropskými normami týkajícími se problematiky bezpečnosti, kterým se při provádění údržby brány vypne přívod elektrické energie.

Zkontrolujte, zda je každé jednotlivé zařízení funkční a účinné.

Přípevněte dobře čitelné značky upozorňující na přítomnost brány s motorovým pohonem.

POUŽÍVÁNÍ

Použití zařízení pro jakékoli jiné účely je zcela zakázáno. Nainstalovaný řídicí panel (který musí mít vestavěnou elektrickou frikci) umožňuje volit následující funkce:

Automatická: Jeden řídicí impuls bránu otevře nebo zavře.

Poloautomatická: Jeden řídicí impuls bránu otevře nebo zavře.

V případě výpadku proudu použijte ruční odemykácí zařízení a bránu pohybujte ručně. Pamatujte na to, že se jedná o automatické zařízení napájené elektrickou energií, při jeho používání proto buďte opatrní. Pamatujte zejména na následující:

Nedotýkejte se zařízení mokřma rukama a/nebo mokrou nebo bosou nohou.

Před otevřením řídicí skříně a/nebo pohonu vypněte přívod elektrické energie.

Zástrčku nevytahujte tažením za kabel.

Bránu uvádějte v činnost pouze tehdy, máte-li výhled na celou bránu.

Za pohybu brány se držte mimo rozsah jejího pohybu. Vyčkejte, dokud se nezastaví.

Nedovolujte dětem nebo zvířatům, aby si hráli v blízkosti brány.

Nedovolujte dětem používat dálkový ovladač nebo jiná ovládací zařízení.

VYSVĚTLIVKY K MECHANICKÝM RIZIKŮM ZPŮSOBOVANÝM POHYBEM

V souladu se Směrnicí o strojních zařízeních platí následující definice:

„Nebezpečná pásma“: každý prostor uvnitř a/nebo v blízkosti strojního zařízení, kde přítomnost osoby představuje ohrožení jejího zdraví a bezpečnosti.

„Ohrožená osoba“: každá osoba, která se nachází zcela nebo zčásti v nebezpečném pásmu.



A. Náraz B. Rozdrcení C. Střih D. Vtažení E. Řez F. Zachycení

Aby byla zaručena bezpečnost zařízení pro osoby, zvířata a věci, je nutno při montáži provést podrobnou analýzu rizik za účelem prevence rozdrcení, vtažení, řezu, zachycení, uvíznutí. Odkazujeme na platné zákony v zemi, kde se montáž uskuteční.

PROHLÁŠENÍ O SHODĚ
(vydané montérem)

Níže podepsaný:

adresa:

odpovědný za seřízení, prohlašuje, že výrobek:

typ brány:

umístění:

vyhovuje základním požadavkům na bezpečnost podle směrnic:

Směrnice 89/392/EHS o strojních zařízeních a její pozdější změny,
Směrnice 89/336/EHS o elektromagnetické kompatibilitě (předpis č. 615/96),
Směrnice 73/23/EHS a 93/68/EHS (předpis č. 626/96),
Směrnice o strojních zařízeních 98/37/EHS a směrnice 93/68/EHS – 72/23/EHS – 92/31/EHS,

a dále prohlašuje, že byly dodrženy související a/nebo speciální národní technické předpisy:

EN 12453/ EN 12445 o branách a vratech pro průmyslové, komerční a obytné objekty – Bezpečnost při používání motoricky ovládaných vrat – Požadavky a klasifikace – Zkušební metody,
EN 12604/ EN 12605 o branách a vratech pro průmyslové, komerční a obytné objekty – Mechanické vlastnosti – Požadavky a klasifikace – Zkušební metody,
CEI 64/8 Elektrické systémy využívající jmenovité napětí do 1000 V AC a 1500 V DC,
EN 13241-1 (vrata a brány pro průmyslové a komerční objekty a garáže),
hodnocení shody (6.3).
Poznámky:

Místo a datum:

PROHLÁŠENÍ O SHODĚ
(v souladu s evropskou Směrnicí 89/392/EHS, příloha č. IIA)

Výrobce: Borinato F.Ili Snc

**DD Technik s.r.o.
Nám. J. V. Kamarýta 72
382 32 Velešín**

**Stabilimento 2
Via Seccalegno, 19
36040 Sossano (VI)
Italia**

**tímto na vlastní odpovědnost prohlašuje, že výrobky:
pohony QK-S400KIT a QK-S400BKIT**

vyhovují základním požadavkům na bezpečnost podle směrnic:

**Směrnice 89/392/EHS o strojních zařízeních a její pozdější změny,
Směrnice 89/336/EHS o elektromagnetické kompatibilitě (předpis č. 615/96),
Směrnice 73/23/EHS a 93/68/EHS (předpis č. 626/96),
Směrnice o strojních zařízeních 98/37/EHS a směrnice 93/68/EHS – 72/23/EHS –
92/31/EHS**

**a podle jejich dodatků a změn a předpisům vydaným národním zákonodárným
orgánem země, v níž má být strojní zařízení používáno.**

Sossano, 18. 7. 2005

zákonný zástupce