

PIR čidlo a mikrofon k ovládnání osvětlení

ST01 je nová generace infračervených čidel. Vyniká velkou stabilitou, dobrým a praktickým vzhledem, širokým rozsahem provozního napětí, snadnou instalací a širokým rozsahem detekce. Využívá technologie SMT a vyhovuje evropským standardům. Je vhodné pro automatické ovládnání osvětlení v domácnostech, hotelích apod.

Technický popis:

Provozní napětí: 90V~240V

50~60 Hz

Rozsah detekce: 12m max (<22°C)

(nastavitelný)

Úhel detekce: >140°

Řízení světlem: 3~1000Lux (nastavitelná)

Časové zpoždění: 5~540sec (nastavitelné)

Jmenovitá zátěž: 300W (110V/50Hz)

Výška instalace: 0,4m~1,8m Spotřeba: 0,45W (v klidu: 0.1W)

Provozní kmitočet:

Detekovaná

rychlosti

pohybu:

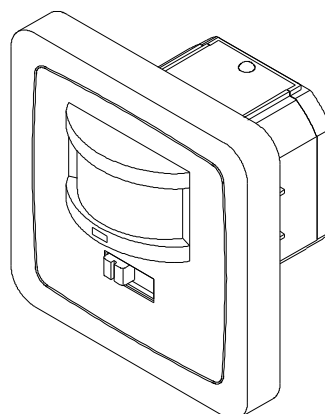
0.6~1.5m/s

Řízení zvukem:

30db ~90db (nastavitelná)

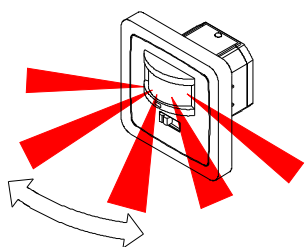
Provozní vlhkost: <93% rel. vlhkosti

Provozní teplota: -20~40°C

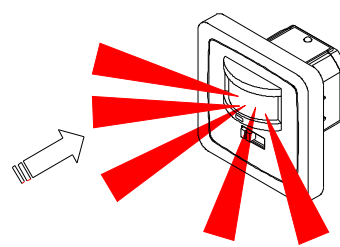
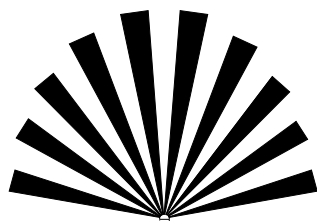


Vlastnosti:

- Zapnuto, vypnuto, řízení osvětlením, řízení zvukem, velká vzdálenost, široký rozsah infračervených detekčních funkcí;
- Ovládnání osvětlení zvukem nebo úrovní okolního osvětlení. Pracuje v při různých intenzitách okolního osvětlení ve dne i v noci. Časové zpoždění může být nastaveno v daném intervalu; citlivost na okolní osvětlení nebo zvuk je nastavitelné;
- Pěkný vzhled: vhodná povrchová úprava, elegantní styl, vhodný do různých interiérů;
- Široký rozsah provozního napětí od 90V~240V / 50~60Hz umožňuje využití v celé Evropě.
- Snadná instalace: Dva volitelné způsoby instalace: v kulaté nebo hranaté krabici; buď můžete upevnit čidlo v krabici pomocí dvou šroubků, nebo můžete čidlo upevnit pomocí dvou fixačních rozpěrek. Jedním sloven, pokud je instalační krabice namontována správně, instalace čidla ST01 je velmi jednoduchá;
- Indikace detekce: indikační LED blikne vždy, když proběhne detekce. Kdykoli tak můžete zkontrolovat funkčnost čidla;
- Multifunkční režim: Je možno zvolit ON, OFF, infračervenou detekci a infračervenou detekci + režim řízení zvukem, když zvolíte infračervenou detekci + režim řízení zvukem, světlo se rozsvítí, když zaklepete na dveře nebo řeknete "Vracím se" v noci, když přicházíte domů. Tím se Váš domov stane útulnější a romantičtější.



Správná orientace pohybu



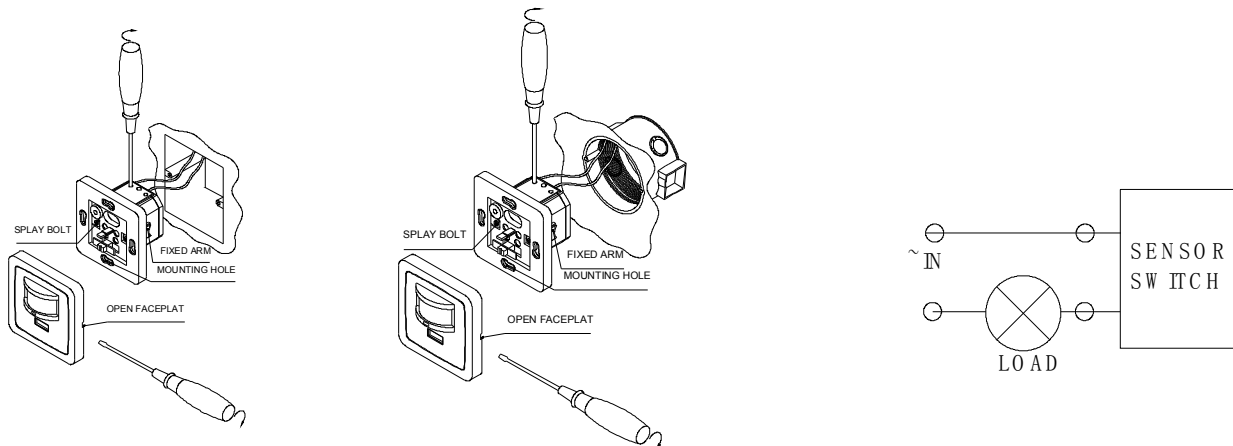
Nesprávná orientace pohybu

Instalace:

- Vypněte napájení;
 - Sejměte kryt čidla, vložte přípojovací vodiče do otvorů a řádně utáhněte šroubky.
 - Uvolněte šroubky fixačních rozpěrek, vložte čidlo do instalační krabice;
 - Pokud čidlo instalujete do hranaté krabice, utáhněte šroubky fixačních rozpěrek, případně zajistěte čidlo dvěma šroubky do instalační krabice;
- www.ddtechnik.cz

pokud instalujete čidlo do kulaté krabice, postupujte stejně jen nezapomeňte čidlo zafixovat do správné polohy.

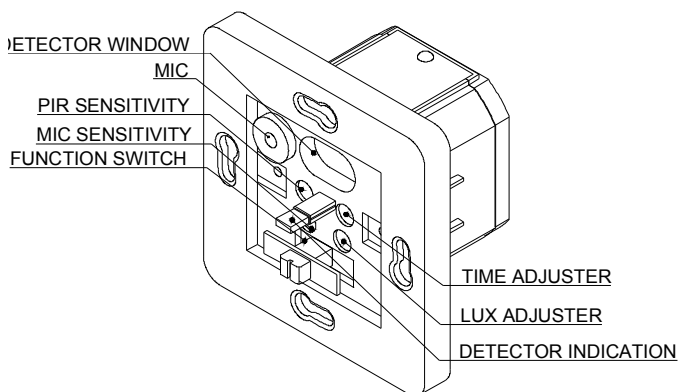
- Zapněte napájení a otestujte funkce čidla.



Zapojení (viz obrázek vpravo)

Test:

- Přepněte přepínač funkcí do polohy "ON" zapnuto, nastavte "SENS" citlivost na maximum, "MIC" mikrofon na maximum; "LUX" osvětlení na maximum; "TIME" čas na minimum;
- Zapněte napájení, žárovka by se měla rozsvítit;
- Přepněte přepínač do polohy "OFF". Po 30sec by žárovka měla zhasnout a všechny funkce by měly být vypnuty;
- Po 30sec přepněte přepínač do polohy "PIR", světlo bude svítit 20sec pokud je detekován pohyb. Pokud není detekován žádný signál světlo by mělo během 5~10sec zhasnout. Nastavte "LUX" na minimum, když je světlo zhasnuto a není detekován žádný signál, pak by se světlo za denního světla nemělo rozsvítit, ale zakryjete-li otvor čidla neprůhlednou látkou, světlo by se mělo rozsvítit a po 5~10sec by mělo zhasnout.
- Přepněte přepínač do polohy "+MIC", regulátor "LUX" na maximum, pak čidlo detekuje v infračervené a zvukové oblasti, zakryjte okénko IR detektoru, je-li žárovka rozsvícená i když není detekován žádný pohyb, zhasne po asi 5~10sec, když po asi po 5sec tlesknete žárovka se rozsvítí a pak po asi 5~10sec zhasne pokud není detekován žádný pohyb.



Poznámky:

- Čidlo by mělo být odborně instalováno elektrikářem;
- Čidlo nemůže být montováno na pohyblivé předměty;
- Před čidlem nemohou být překážky nebo pohyblivé objekty ovlivňující schopnost detekce čidla;
- Neinstalujte čidlo poblíž míst s proudícím teplým vzduchem jako např. klimatizace, radiátory apod.;
- Nerozebírejte čidlo, když zjistíte že po zapojení nepracuje;
- Pokud je nějaký rozdíl mezi návodem a čidlem, upřednostněte, prosím, čidlo.

Upozornění:

Tento výrobek nepoužívejte ve spojení s libovolným druhem zářivek. Chcete-li čidlo použít k ovládání zářivek, v okruhu s nimi musí být paralelně zapojena klasická vláknová žárovka.